

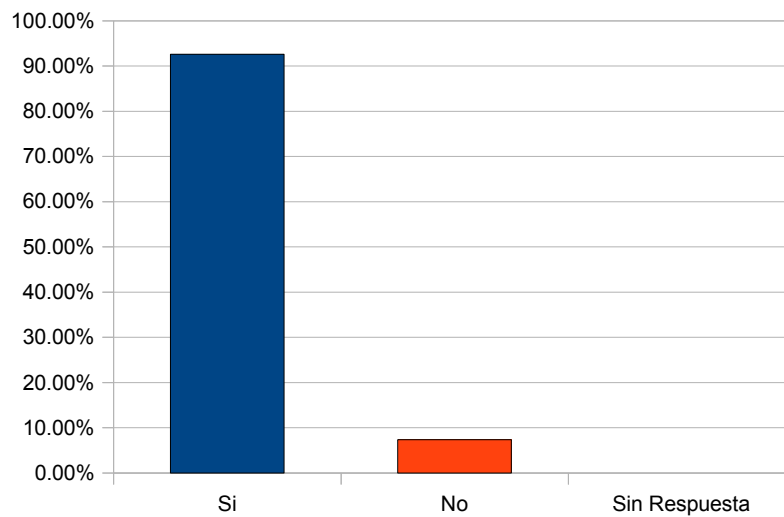


**Proyecto Final del Programa Nacional de Educación en Derechos Humanos  
ProNaIEDH  
Resultados del Cuestionario  
Organismos Públicos de Derechos Humanos (OPDH)**

Pregunta 1 (Referencia P\_8)

**¿Conoce el Programa Nacional de Derechos Humanos 2008-2012?**

	Respuestas	Porcentajes
Si	25	92,59%
No	2	7,41%
Sin Respuesta	0	0,00%



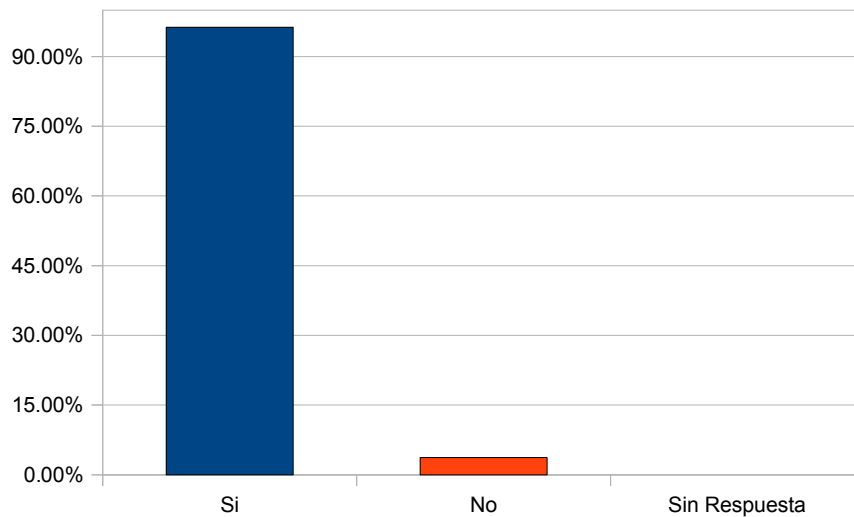


Proyecto Final del Programa Nacional de Educación en Derechos Humanos  
ProNaIEDH  
Resultados del Cuestionario  
**Organismos Públicos de Derechos Humanos (OPDH)**

Pregunta 2 (Referencia P\_9)

**¿Existe alguna normativa en su organismo en materia de educación, promoción o difusión, capacitación y/o formación Derechos Humanos (DH)?**

	Respuestas	Porcentajes
Si	26	96,30%
No	1	3,70%
Sin Respuesta	0	0,00%



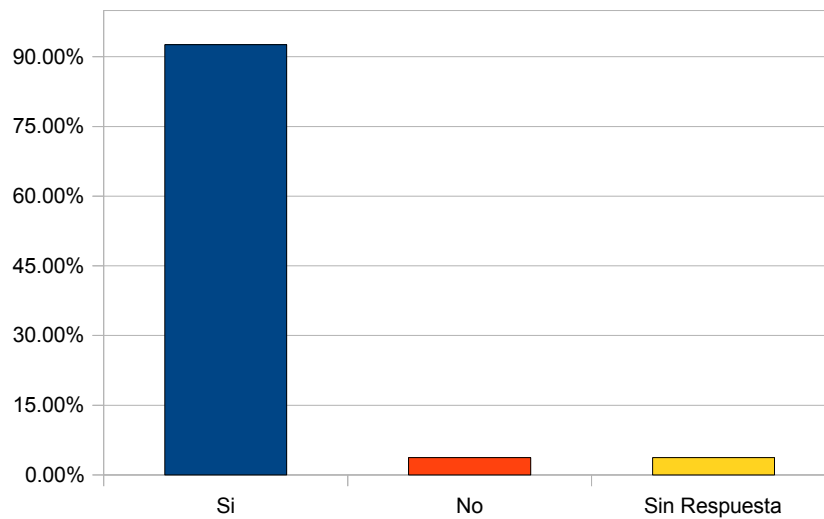


Proyecto Final del Programa Nacional de Educación en Derechos Humanos  
ProNaIEDH  
Resultados del Cuestionario  
**Organismos Públicos de Derechos Humanos (OPDH)**

Pregunta 3 (Referencia P\_10)

**¿Cuenta el organismo con un área, unidad o instancia específica para Educación (promoción, difusión, capacitación y/o formación) en Derechos Humanos (EDH)?**

	Respuestas	Porcentajes
Si	25	92,59%
No	1	3,70%
Sin Respuesta	1	3,70%



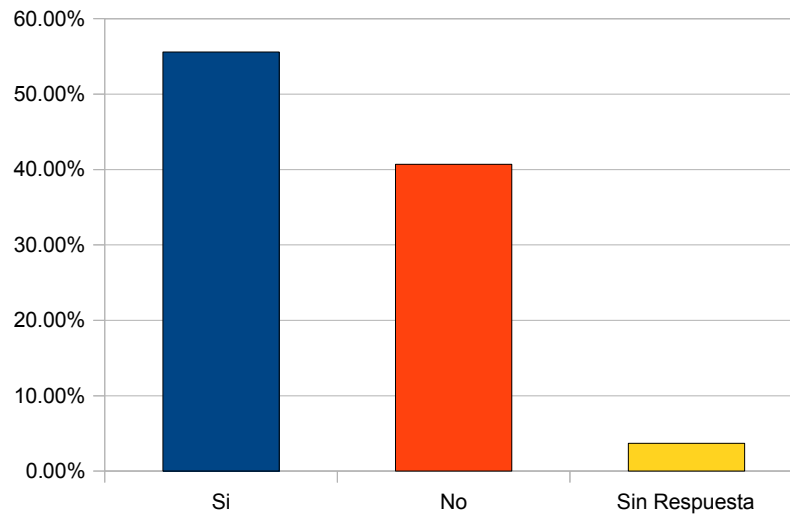


Proyecto Final del Programa Nacional de Educación en Derechos Humanos  
ProNaIEDH  
Resultados del Cuestionario  
**Organismos Públicos de Derechos Humanos (OPDH)**

Pregunta 4 (Referencia P\_12)

**¿En el organismo, existe un programa de formadores en DH?**

	Respuestas	Porcentajes
Si	15	55,56%
No	11	40,74%
Sin Respuesta	1	3,70%



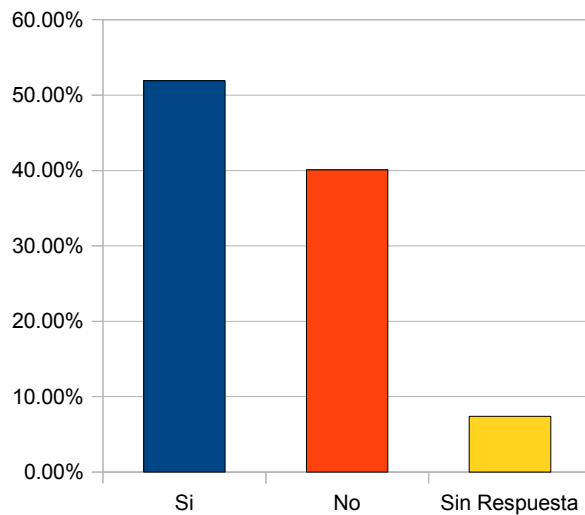


**Proyecto Final del Programa Nacional de Educación en Derechos Humanos**  
**ProNaIEDH**  
**Resultados del Cuestionario**  
**Organismos Públicos de Derechos Humanos (OPDH)**

Pregunta 5 (Referencia P\_13)

**¿El personal asignado a las actividades de promoción, capacitación y formación en DH, cuenta con algún programa de formación de formadores para desarrollar esa labor o función?**

	Respuestas	Porcentajes
Si	14	51.9%
No	11	40.7%
Sin Respuesta	2	7.4%



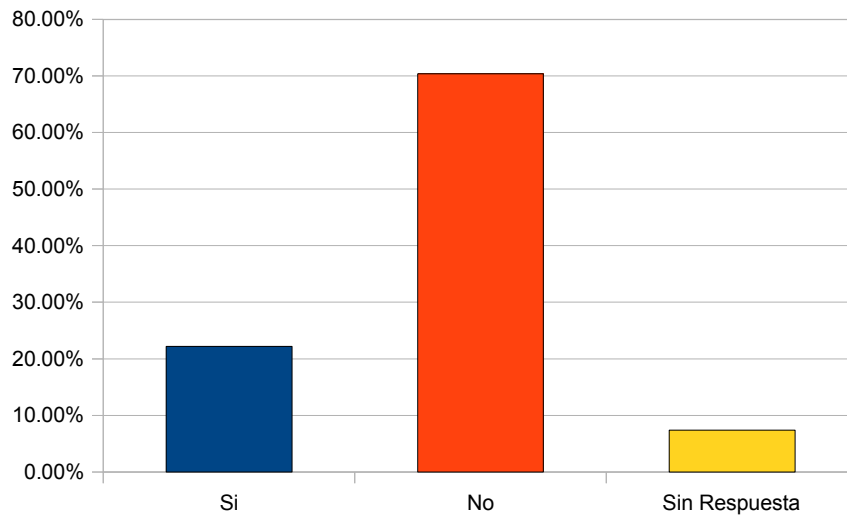


Proyecto Final del Programa Nacional de Educación en Derechos Humanos  
ProNaIEDH  
Resultados del Cuestionario  
**Organismos Públicos de Derechos Humanos (OPDH)**

Pregunta 6 (Referencia P\_14)

**¿Existe servicio civil de carrera en su OPDH?**

	Respuestas	Porcentajes
Si	6	22.2%
No	19	70.4%
Sin Respuesta	2	7.4%



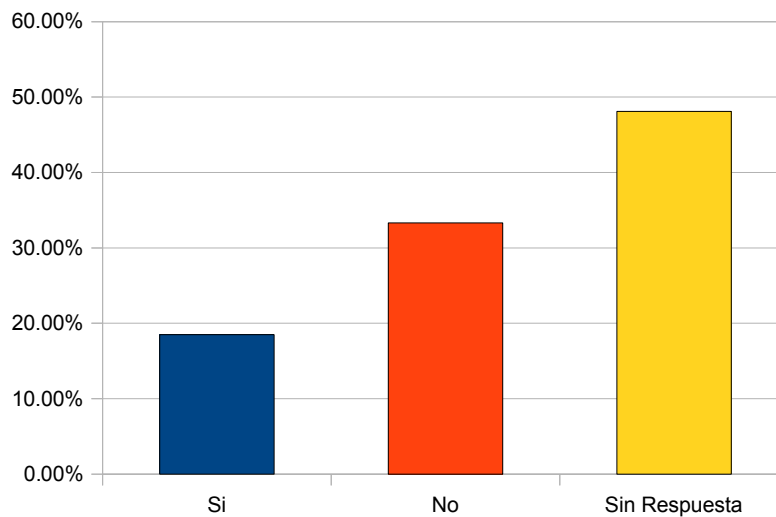


Proyecto Final del Programa Nacional de Educación en Derechos Humanos  
ProNaEDH  
Resultados del Cuestionario  
**Organismos Públicos de Derechos Humanos (OPDH)**

Pregunta 7 (Referencia P\_14\_1)

**¿En caso positivo, el servicio civil de carrera integra actualización en EDH?**

	Respuestas	Porcentajes
Si	5	18.5%
No	9	33.3%
Sin Respuesta	13	48.1%



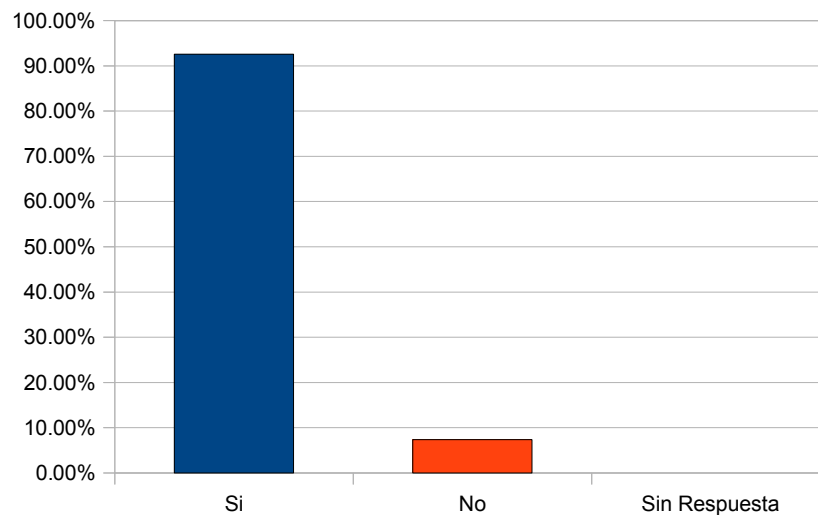


Proyecto Final del Programa Nacional de Educación en Derechos Humanos  
ProNaIEDH  
Resultados del Cuestionario  
**Organismos Públicos de Derechos Humanos (OPDH)**

Pregunta 8 (Referencia P\_19)

**¿Existe capacitación sobre derechos de las mujeres o perspectiva de género en su organización?**

	Respuestas	Porcentajes
Si	25	92.6%
No	2	7.4%
Sin Respuesta	0	0,00%





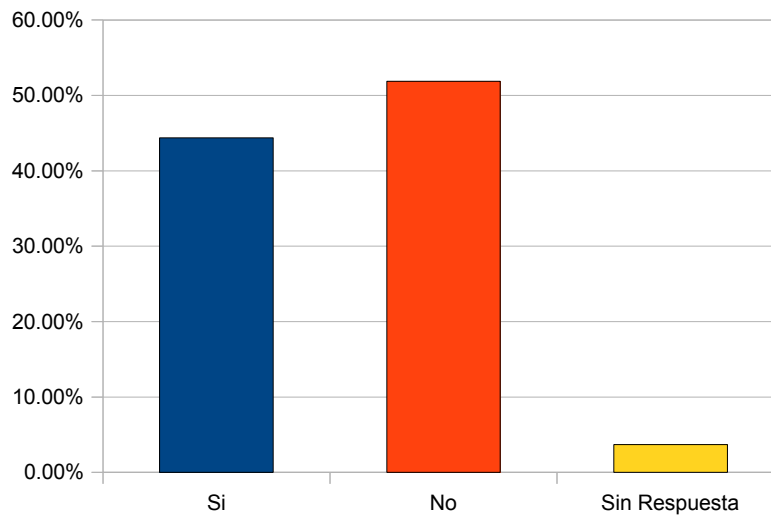


**Proyecto Final del Programa Nacional de Educación en Derechos Humanos**  
**ProNaEDH**  
**Resultados del Cuestionario**  
**Organismos Públicos de Derechos Humanos (OPDH)**

Pregunta 9 (Referencia P\_21)

**¿Cuenta el organismo con criterios de evaluación e indicadores de incidencia o impacto de las actividades de promoción, capacitación y formación en DH?**

	Respuestas	Porcentajes
Si	12	44,40%
No	14	51,90%
Sin Respuesta	1	3,70%



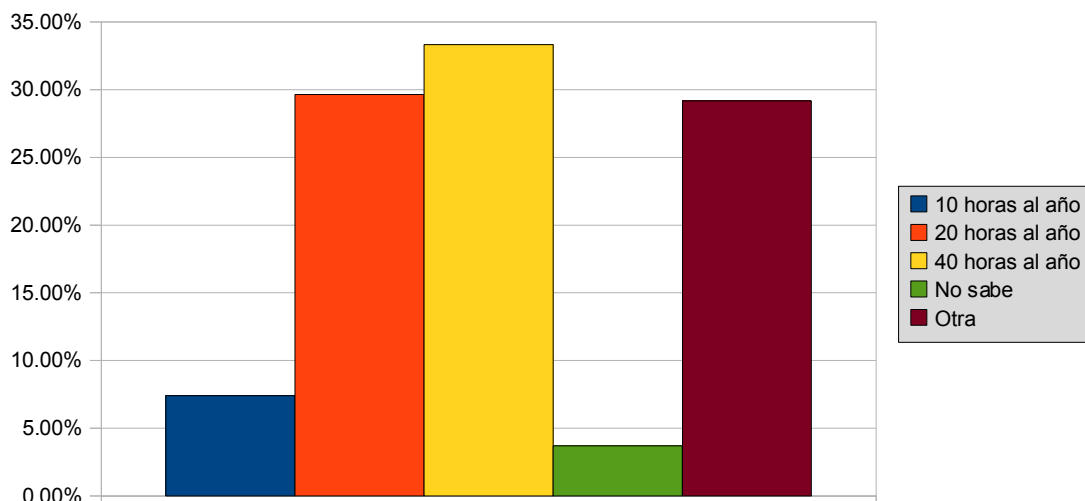


**Proyecto Final del Programa Nacional de Educación en Derechos Humanos**  
**ProNaIEDH**  
**Resultados del Cuestionario**  
**Organismos Públicos de Derechos Humanos (OPDH)**

Pregunta 10 (Referencia P\_15)

**Con qué frecuencia el personal asignado a las actividades de promoción, capacitación y formación en DH, recibe capacitación y/o actualización para el desarrollo de sus actividades**

	Respuestas	Porcentajes
10 horas al año	2	7,41%
20 horas al año	8	29,63%
40 horas al año	9	33,33%
No sabe	1	3,70%
Otra	7	29,17%



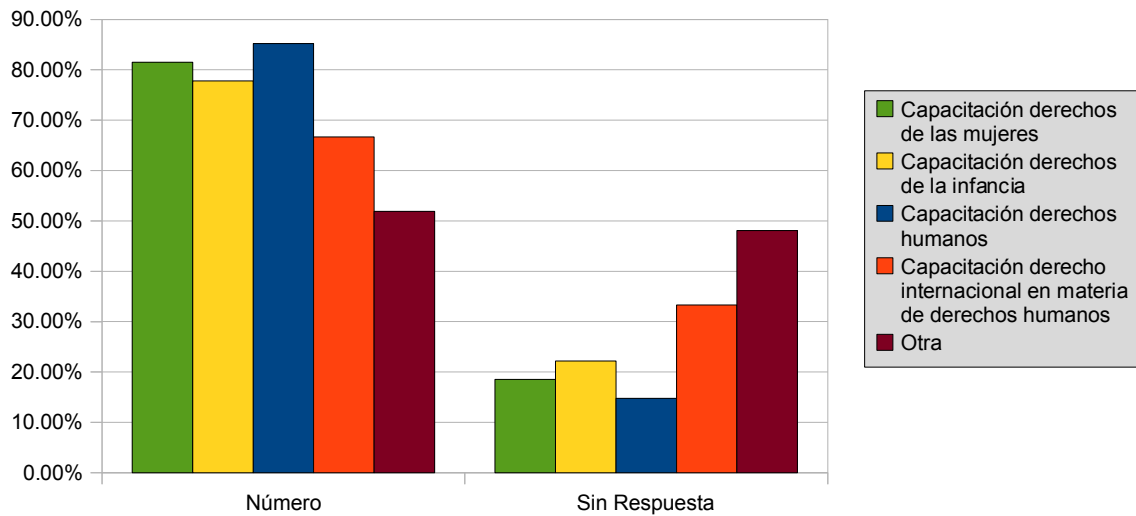


**Proyecto Final del Programa Nacional de Educación en Derechos Humanos**  
**ProNaIEDH**  
**Resultados del Cuestionario**  
**Organismos Públicos de Derechos Humanos (OPDH)**

Pregunta 11 (Referencia P\_16)

**Mencione la temática de las últimas capacitaciones recibidas por el personal asignado al área de capacitación, promoción y educación en DH del organismo durante 2009 y 2010.**

	Numero	Porcentajes	SR	Porcentaje
Capacitación en derechos de las mujeres	22	81,50%	5	18,50%
Capacitación en derechos de la infancia	21	77,80%	6	22,20%
Capacitación en derechos humanos	23	85,20%	4	14,80%
Capacitación en derecho internacional en materia de derechos humanos	18	66,70%	9	33,30%
Otra	14	51,90%	13	48,10%



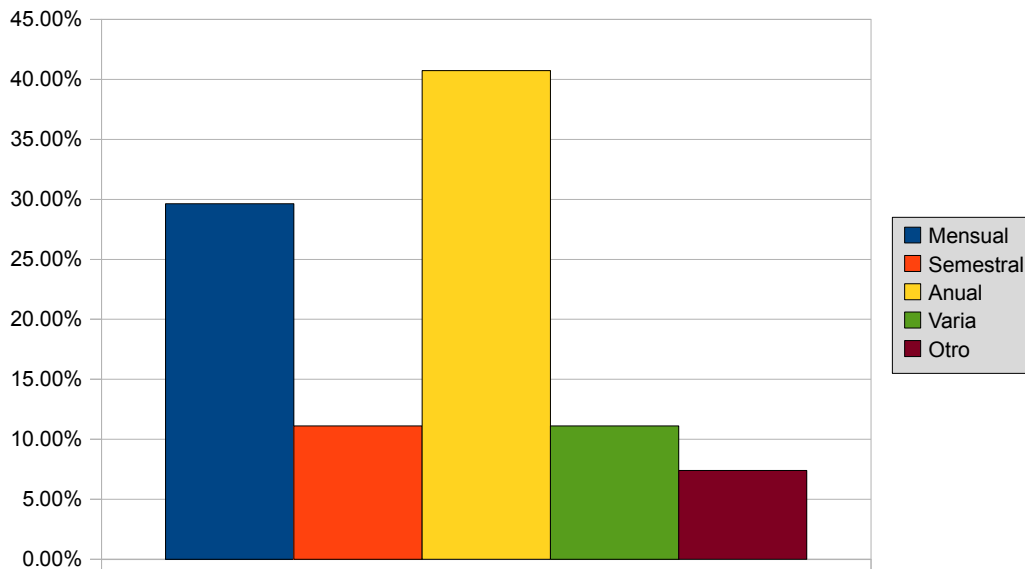


**Proyecto Final del Programa Nacional de Educación en Derechos Humanos**  
**ProNaIEDH**  
**Resultados del Cuestionario**  
**Organismos Públicos de Derechos Humanos (OPDH)**

Pregunta 12 (Referencia P\_17)

**La frecuencia de la programación del programa de educación en DH es:**

	Respuestas	Porcentajes
Mensual	8	29,63%
Semestral	3	11,11%
Anual	11	40,74%
Varia	3	11,11%
Otro	2	7,41%





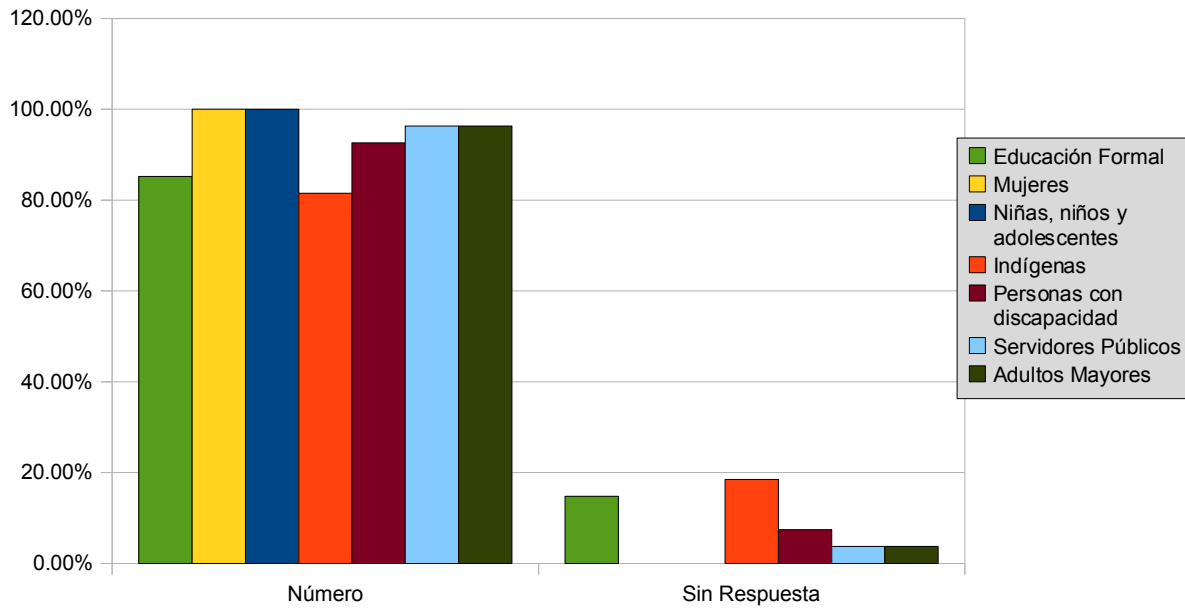
**Proyecto Final del Programa Nacional de Educación en Derechos Humanos**  
**ProNaEDH**  
**Resultados del Cuestionario**  
**Organismos Públicos de Derechos Humanos (OPDH)**

Pregunta 13 (Referencia P\_18\_1)

**El Organismo tiene estrategias de capacitación y/o EDH dirigidas a diversas poblaciones, temas y/o grupos, favor de mencionarlos.**

**Grupos:**

	Numero	Porcentajes	SR	Porcentaje
Educación Formal	23	85,20%	4	14,80%
Mujeres	27	100,00%	0	0,00%
Niñas, niños y adolescentes	27	100,00%	0	0,00%
Indígenas	22	81,50%	5	18,50%
Personas con discapacidad	25	92,60%	2	7,40%
Servidores Públicos	26	96,30%	1	3,70%
Adultos mayores	26	96,30%	1	3,70%





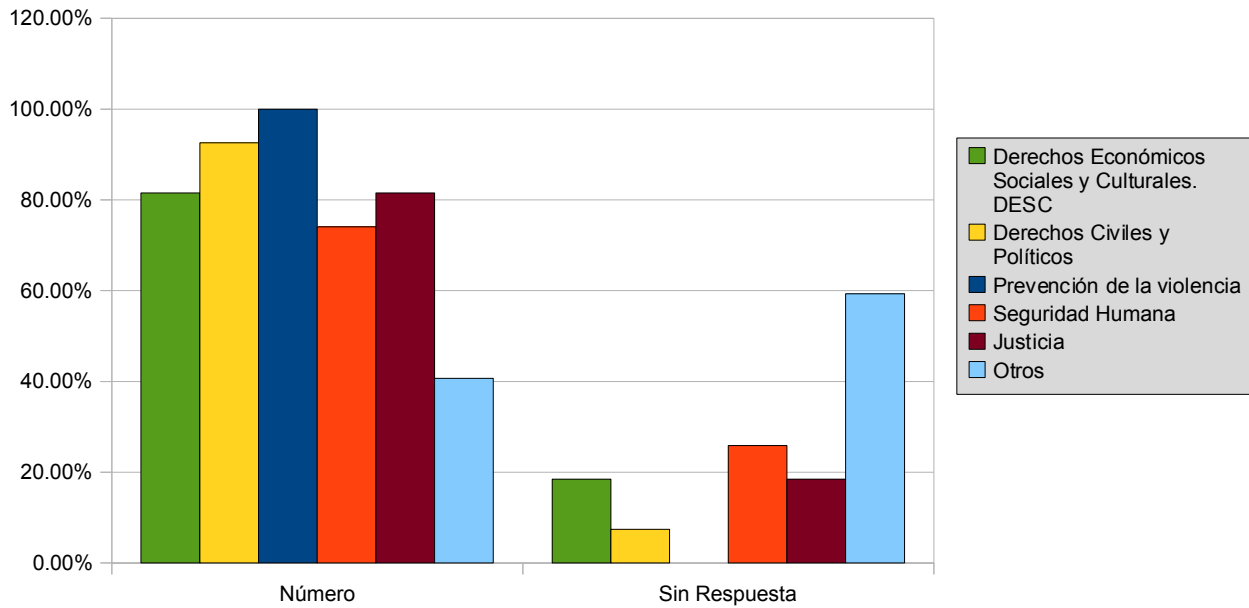
**Proyecto Final del Programa Nacional de Educación en Derechos Humanos**  
**ProNaEDH**  
**Resultados del Cuestionario**  
**Organismos Públicos de Derechos Humanos (OPDH)**

Pregunta 14 (Referencia P\_18\_2)

**El Organismo tiene estrategias de capacitación y/o EDH dirigidas a diversas poblaciones, temas y/o grupos, favor de mencionarlos.**

**Temas:**

	Numero	Porcentajes	SR	Porcentaje
Derechos Económicos Sociales y Culturales. DESC	22	81,50%	5	18,50%
Derechos Civiles y Políticos	25	92,60%	2	7,40%
Prevención de la violencia	27	100,00%	0	0,00%
Seguridad Humana	20	74,10%	7	25,90%
Justicia	22	81,50%	5	18,50%
Otros	1	40,70%	16	59,30%





**Proyecto Final del Programa Nacional de Educación en Derechos Humanos**  
**ProNaEDH**  
**Resultados del Cuestionario**  
**Organismos Públicos de Derechos Humanos (OPDH)**

Pregunta 15 (Referencia P\_18\_3)  
**Detalle Grupo Educación formal escolarizada.**

	Numero	Porcentajes	SR	Porcentaje
Preescolar	18	66,70%	9	33,30%
Primaria	24	88,90%	3	11,10%
Secundaria	25	92,60%	2	7,40%
Bachillerato	22	81,50%	5	18,50%
Profesional	21	77,80%	6	22,20%
Especializada(Postgrado)	16	59,30%	11	40,70%

